



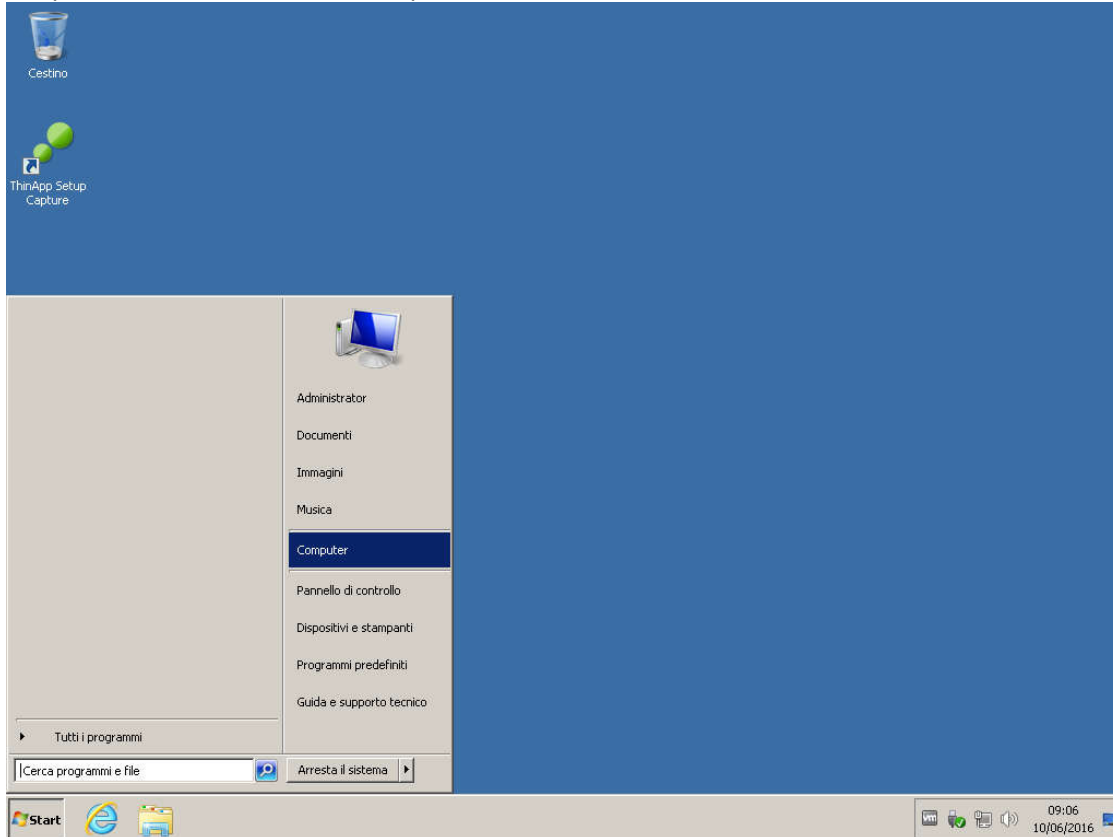
UNIVERSITÀ
DEGLI STUDI
FIRENZE

SIAF
SISTEMA INFORMATICO
DELL'ATENEO FIORENTINO

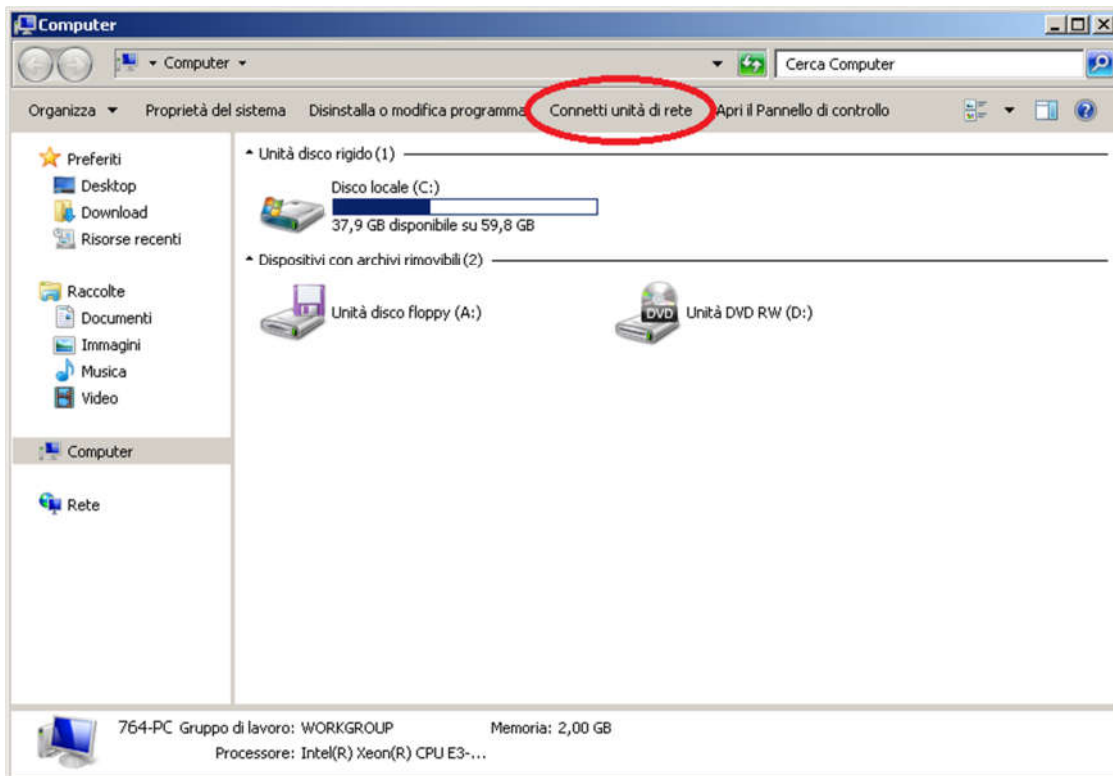
Connettere il pc a una cartella del file server – Windows 7

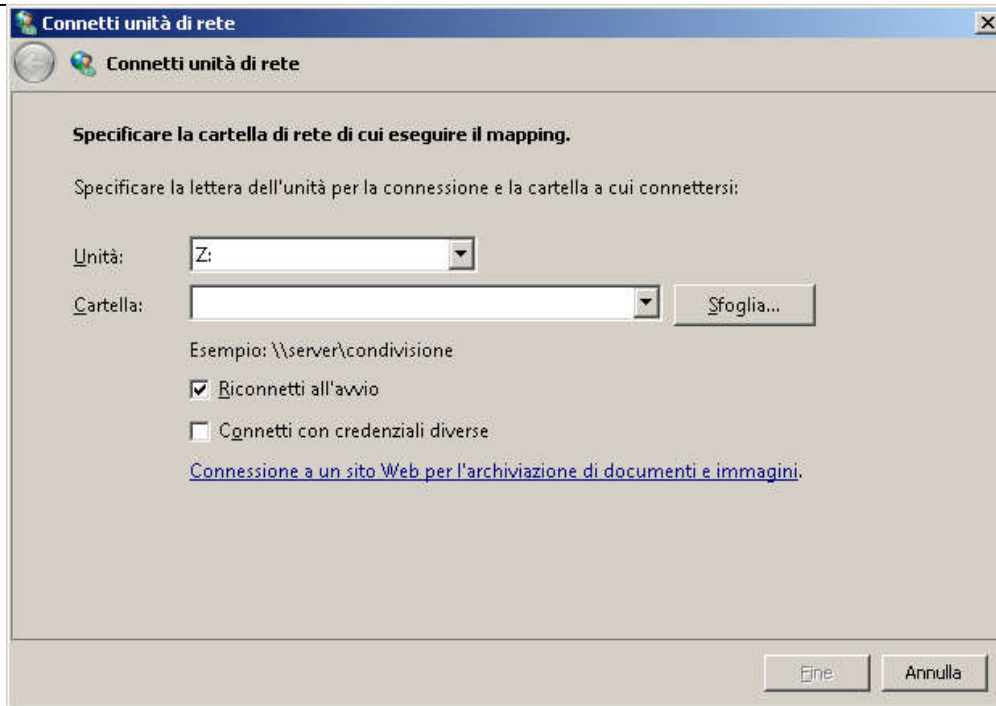
Connettere il pc a una cartella del file server – Windows 7

Dal pulsante Start cliccare su Computer



Cliccare su Connetti unità di rete





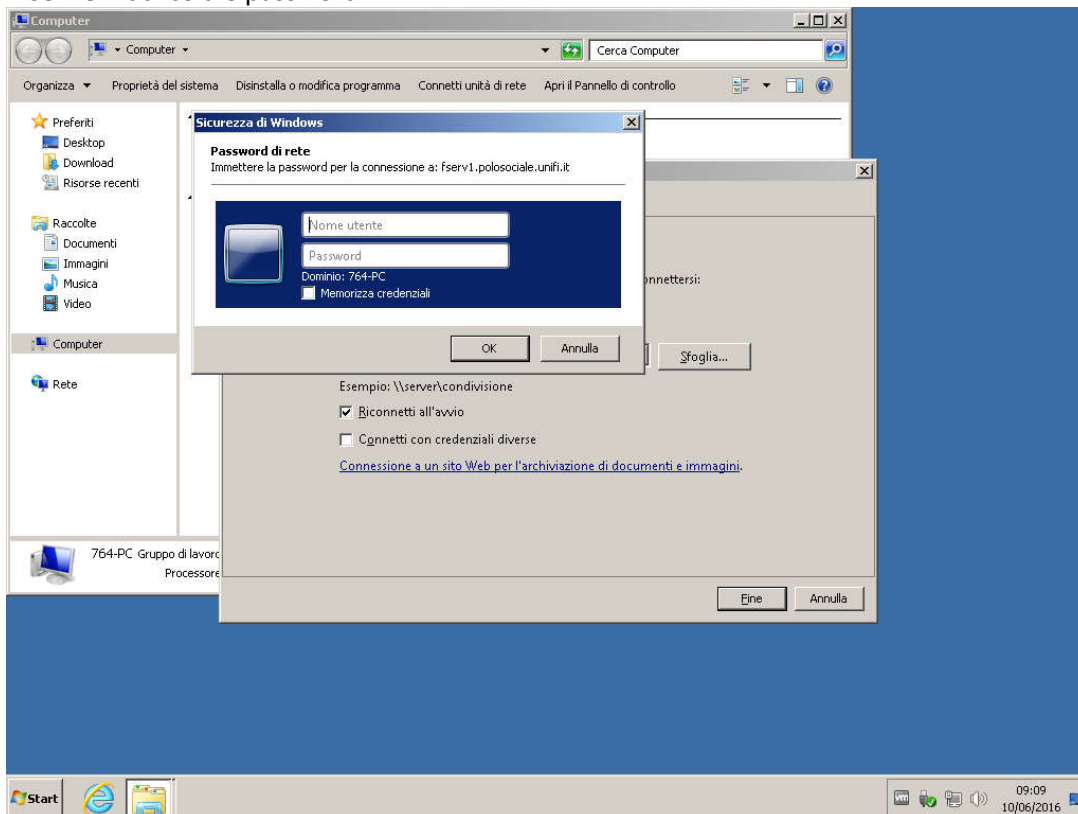
La voce unità può essere lasciata all'impostazione di default

Alla voce cartella inserire l'indirizzo del file server seguito dal nome della cartella cui si desidera collegarsi nella forma:

[\\indirizzo-file-server.unifi.it\nome-cartella](#)

Cliccare su Fine.

Inserire matricola e password



La cartella è ora visibile dentro Computer

